

Die ASENTEC Serie LPT EEXi basiert auf einem seit Jahrzehnten bewährten Druckmittlersystem. Dieses Druckmittlersystem erzeugt ein zum anstehenden Prozessdruck proportionales Ausgangssignal und kompensiert hohe Prozesstemperaturen. Die bei Asentec bereits im Standard mit TiN beschichtete Membrane widersteht rauesten Einsatzbedingungen. Die Serie PT EEXi ist geeignet für die Flanschmontage und hat dadurch eine bündig abschließende Membrane, starren Schaft, flexible Verbindung zum Verstärker und modernster Verstärkertechnologie. Durch die ATEX 100a Bescheinigung ist sie prädestiniert für den Einsatz in Explosionsgefährdeten Bereichen. Besonders dort wo niedrige Druckwerte vorliegen.



Besonderheiten

- Einsatztemperatur bis 315°C Mediumtemperatur (optional auch höhere Temperaturen möglich)
- Temperatur optimiertes, Flüssigkeit gefülltes Übertragungssystem
- Membrane optional mit TiN beschichtet (auch bei Option Inconell oder Hastelloy)
- ATEX 100a Zulassung EEX ia II C T5 bzw. T4
- Ausgang 4..20mA 2 Leiter
- geringes Signalrauschen
- verschiedenen Anschlüsse Druckseitig möglich (Gewinde, Flansch etc.)

Betriebsdaten

| | |
|--------------------------------------|------------------------|
| Druckbereich „starre Ausführung“ | von 0-1,7 bis 0-7 Bar |
| „starre Ausführung“ | von 0-17 bis 0-100 Bar |
| Genauigkeit (Linearität + Hysterese) | < 0,5% v. E. |
| Reproduzierbarkeit | ± 0,2% v. E. |

Werkstoff (In Berührung mit dem Medium) 1.4545 TiN beschichtet

maximale Überlastbarkeit (ohne Einfluss auf Betriebsdaten) 2 x Druckbereich

Berstdruck 6 x Druckbereich max. 3000 Bar

Elektrische Daten

| | |
|----------------------|---------------------|
| Messsystem | 4-armige DMS Brücke |
| Kalibrierfunktion | 0 und 80% |
| Isolationswiderstand | 1000MΩ@ 50VDC |
| Ausgangssignal | 4..20mA |
| Auflösung | unendlich |

Speisespannung nominal 24VDC (18..32Vdc) über zugelassenes Transmitter Speisegerät

Leistungsaufnahme max. 690mW Kalbelstecker PT06 A 10 6 S

ATEX Zulassung

 II 2 G EEx ia II C T5 bzw. T4

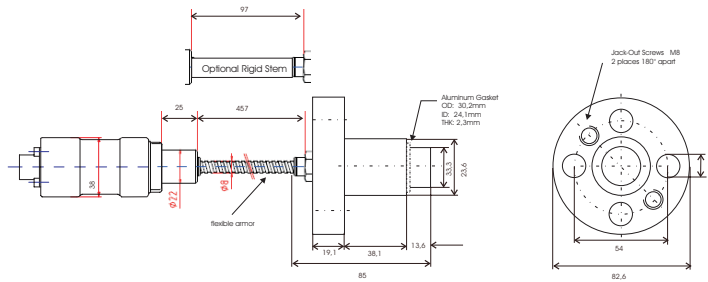
Temperaturdaten

| | |
|------------------------------------|----------------------|
| Membrane | |
| Max. Temperatur | 315°C optional höher |
| Nullpunktabweichung bei T ≠ const. | < ± 0,015% v. E. /°K |

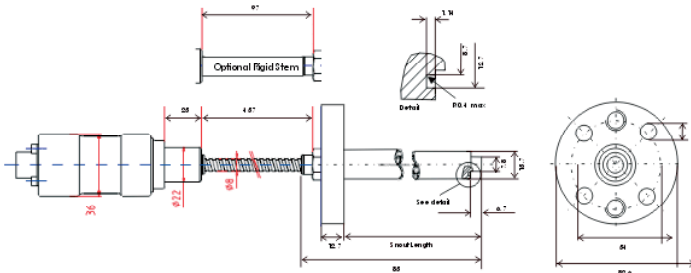
| | |
|---|------------------------|
| Gehäuse | |
| Max. Temperatur | 80°C (T1-T4) 75°C (T5) |
| Nullpunktabweichung bei T ≠ const. | < ± 0,020% v.E. /°K |
| Empfindlichkeitsabweichung bei T ≠ const. | < ± 0,020% v.E. /°K |

Low Pressure LPT EEXi Serie

Abmessungen



LPT EEXi 4500



LPT EEXi 4230

Optionen

- Metrisches Gewinde 1/2" 20UNF
- Metrisches Gewinde M18x1,5
- Metrisches Gewinde M10x1
- diverse Flanschversionen
- Membrane aus Hastelloy
- diverse Beschichtungen (z.B. TiN, Gold etc.) für chemische Beständigkeit

Zubehör

- Transmitterspeisegeräte
- Druckanzeige
- Temperaturanzeigen
- Reinigungswerkzeug
- Werkzeugsatz
- Reduzierhülsen
- Verbindungskabel
- Schmelzetemperaturfühler
- Druckkalibriereinrichtung

Bestellbezeichnung

LPT EEXi

Ausführung

- starr / flex

- Druckbereich

Optionen

Ausführung

4230 = Hochdruck Flanschversion
4500 = Niederdruck Flanschversion

Starr / Flex Ausführung

R = Starrer Schaft
F = Flexible Ausführung

Druckbereiche

(nur starre Ausführung Typ 4500)

| | | | |
|-----|----------|----|-----------|
| 1,7 | = 1.7Bar | 25 | = 25 PSI |
| 3.5 | = 3.5Bar | 50 | = 50 PSI |
| 7 | = 7.0Bar | 1C | = 100 PSI |

(nur flexible Ausführung Typ 4500)

| | | | |
|----|----------|------|------------|
| 17 | = 17Bar | 2.5C | = 250 PSI |
| 35 | = 35Bar | 5C | = 500 PSI |
| 70 | = 70Bar | 1M | = 1000 PSI |
| 1C | = 100Bar | 1.5M | = 1500 PSI |

(nur flexible Ausführung Typ 4230)

| | | | |
|----|-----------|------|-------------|
| 17 | = 17Bar | 2.5C | = 250 PSI |
| 35 | = 35Bar | 5C | = 500 PSI |
| 70 | = 70Bar | 1M | = 1000 PSI |
| 1C | = 100Bar | 1.5M | = 1500 PSI |
| 1M | = 1000Bar | 15M | = 15000 PSI |

ander Druckbereiche auf Anfrage

Optionen

INC = Inconell Membrane
INC2 = verstärkte Inconell Membrane
HAS = Hastelloy Membrane
HAS2 = verstärkte Hastelloy Membrane
AU = Goldbeschichtung

Asentec GmbH
process technologies
Weipertstraße 8 - 10
D - 74076 Heilbronn

 **Asentec**
process technologies

Tel.: +49 (0) 71 31 / 7 66 97 30
Fax: +49 (0) 71 31 / 7 66 97 39
E-mail: info@asentec.de
Internet: www.asentec.de